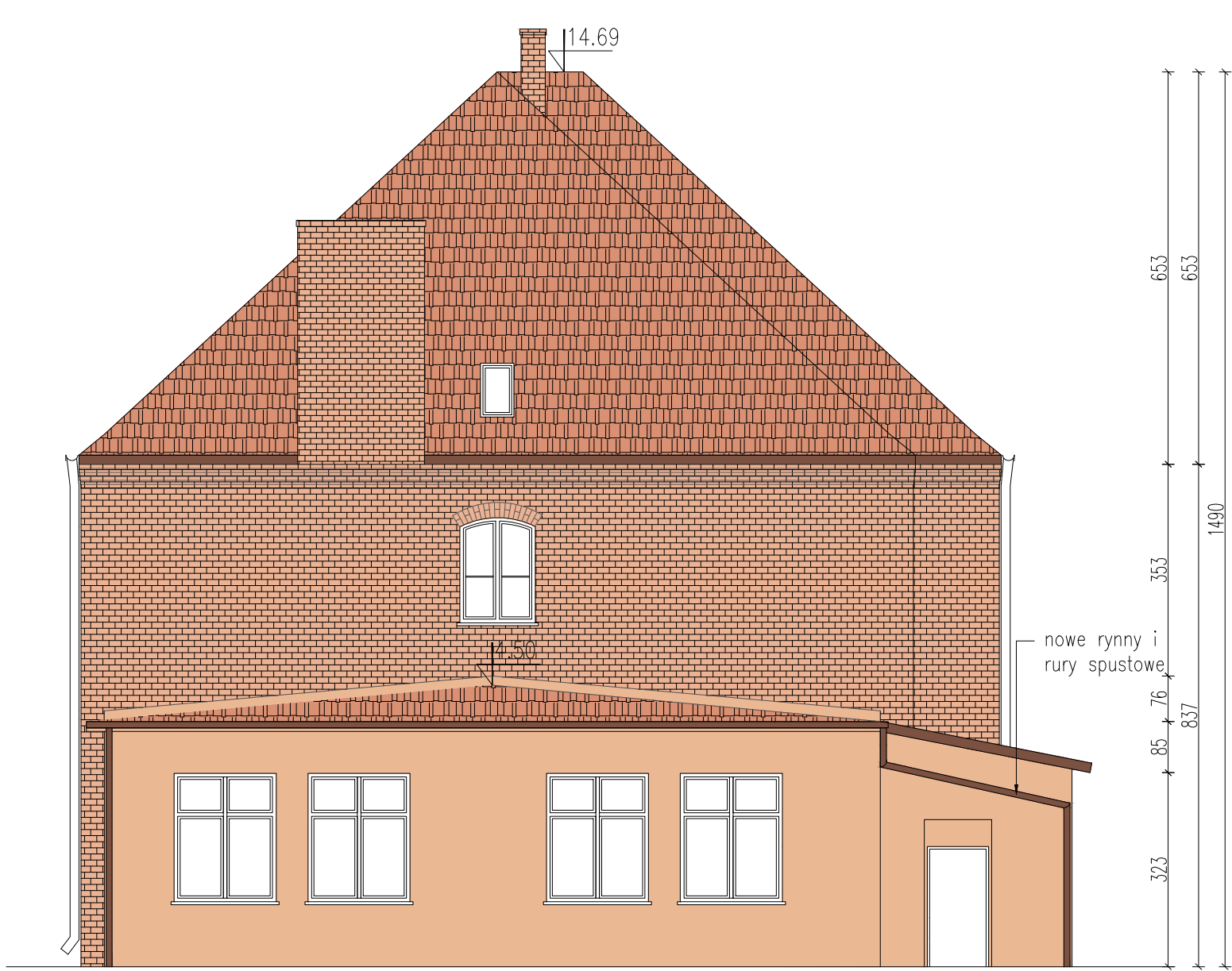
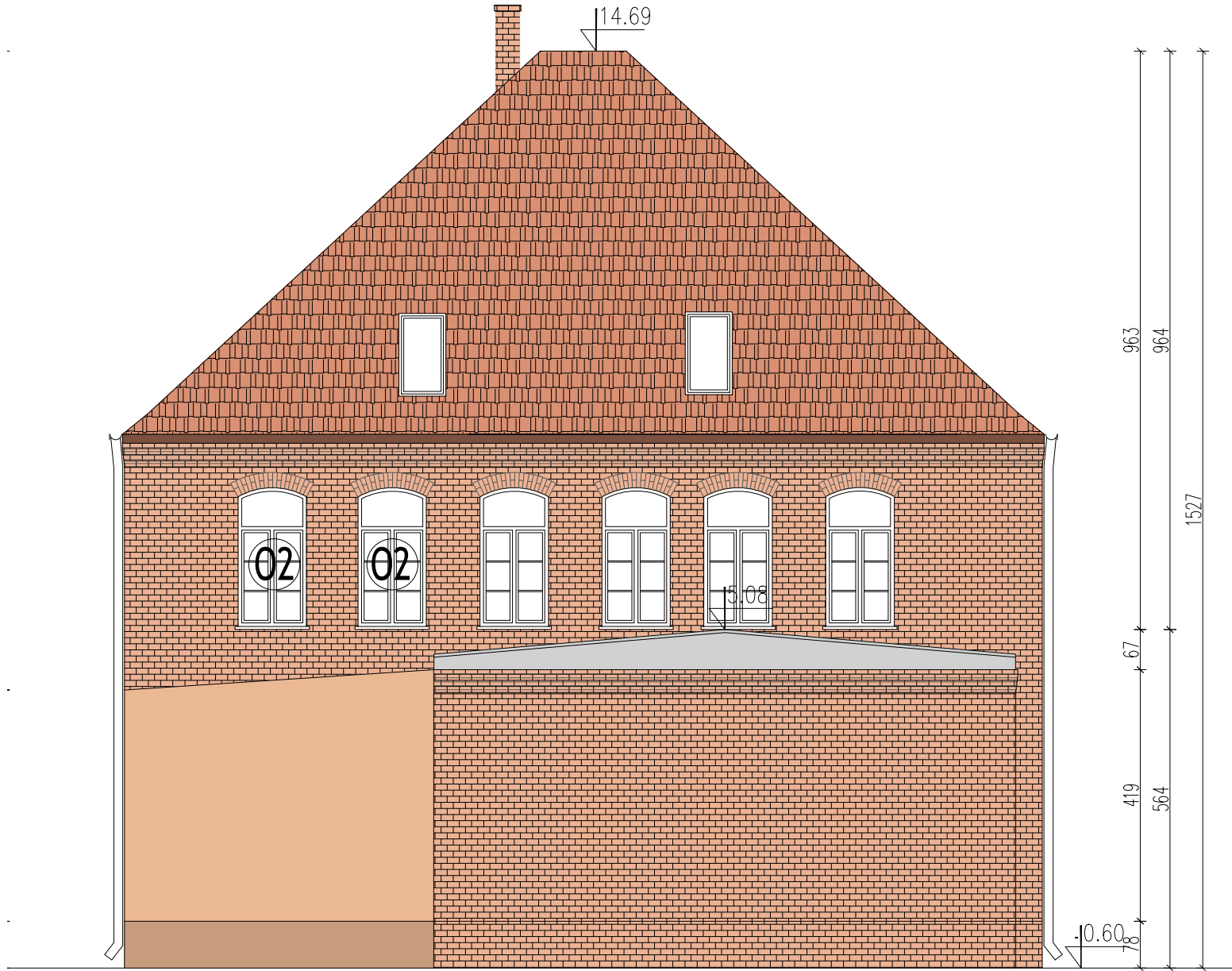


data wydruku : 2017-02-02 16:15:17
ścieżka pliku : \\Adam_L\projekty\16_11-01_Goldapi\1a_ZSJ_Budynek Główny nr 1 z dobudówką-MARTA\Bud 1.kopia.dwg
styl wydruku : projekt.ctb
urządzenie wydruku : DWG To PDF.pc3
użytkownik : KOMP12

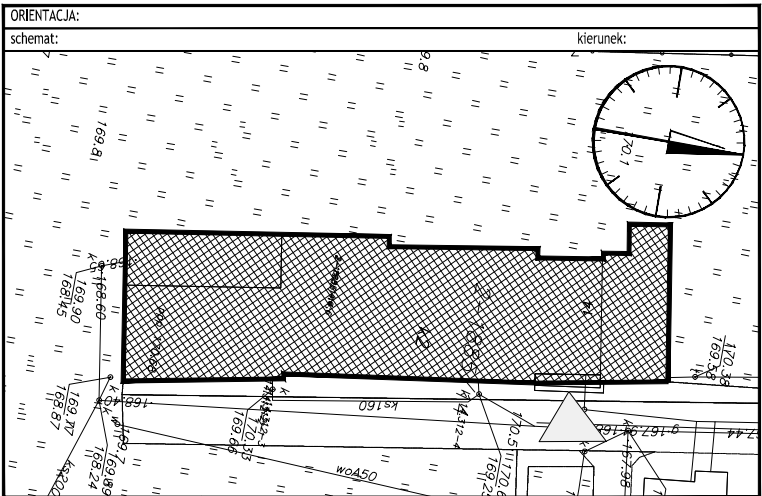
Projekt chroniony prawami autorskimi - © 11.1994 W24 poz.83
Wszelkie prawa zastrzeżone / All rights reserved.
Powielanie, rozpowszechnianie, wykorzystanie, wprowadzanie zmian bez zgody posiadacza praw autorskich jest zabronione!
Prawa Autorskie dla / Copyright by : Centrum Projektu EKO-INVEST Sp. z o.o.



ELEWACJA PÓŁNOCNA



ELEWACJA POŁUDNIOWA



- UWAGI:
- Rysunek należy rozpatrywać równoległe z projektami branżowymi;
 - W zakresie nieokreślonym w dokumentacji projektowej obowiązują:
 - Prawo Budowlane oraz obowiązujące "warunki techniczne", ustawy i rozporządzenia;
 - Warunki Techniczne Wykonania i Odbioru Robót Budowlanych (wg ITB);
 - obowiązujące Normy (wg P.K.N.);
 - instrukcje i wytyczne producentów i dostawców materiałów budowlanych i instalacyjnych;
 - Przed przystąpieniem do realizacji, w fazie wykonawczej, wszystkie wymiary należy sprawdzić na budowie;
 - WSZELKIE PRACE WYKONAĆ ZGODNIE Z TECHNOLOGIĄ PRODUCENTA Z UŻYCIEM SYSTEMOWYCH AKCESORIÓW, ZGODNIE ZE SZTUKĄ BUDOWLANĄ;
 - INWENTARYZACJA ZOSTAŁA OPRACOWANA W ZAKRESIE NIEZBĘDNYM DO WYKONANIA ROBÓT BUDOWLANYCH;

LEGENDA:

	Kolor tynku silikonowego barwionego w masie KOD NCS 1914–Y43R
	Kolor tynku mozaikowego barwionego w masie KOD NCS 2717–Y42R
	Obróbki blacharskie RAL8002

Centrum Projektu EKO-INVEST Sp. z o.o.
ul. Klemensa Janickiego 20B, 60-542 Poznań

temat:	REMONT ORAZ DOCIEPLENIE BUDYNKU GŁÓWNEGO NR 1 Z DOBUDÓWKĄ ZESPOŁU SZKÓŁ ZAWODOWYCH W GÓLDAPI W RAMACH ZADANIA "TERMOMODERNIZACJA BUDYNKÓW OCHRONY ZDROWIA I OŚWIATY POWIATU GÓLDAPSKIEGO"			
obiekt:	Budynek Główny nr 1 z dobudówką Zespołu Szkół Zawodowych w Gołdapi <small>ul. Jachiewska 14, 19-500 Gołdapi woj. warmińsko - mazurskie; powiat gołdapski; granica Gołdapi dz. ewid. nr 1885/14; obręb 0002 Gołdapi jedn. ewid. 281803_4 - Gołdapi - miasto</small>			
inwestor:	POWIAT GOLDAP		data:	
	ul. Krótka 1; 19-500 Gołdapi		1.2017r.	
Projektant Gl.	imię i nazwisko:	numer uprawnień:	podpis:	
Sprawdzający	mgr inż. arch. Katarzyna Gauden	WP-OIA/OKK/UpB/28/2011 w spec. architektonicznej		
	mgr inż. arch. Mariusz Sawicki	357/PW/92 w spec. architektonicznej		
tytuł rysunku:	Projekt- Kolorystyka elewacji			skala:
				1:100
część rys.:	branża:	faza projektu:	format arkusza:	numer rysunku:
1/1	Architektura	P.Budowlany	550x297	A.08

Projekt chroniony prawami autorskimi - © 11.1994 W24 poz.83. Wszelkie prawa zastrzeżone / All rights reserved. Powielanie, rozpowszechnianie, wykorzystanie, wprowadzanie zmian bez zgody posiadacza praw autorskich jest zabronione! Prawa Autorskie dla / Copyright by : Centrum Projektu EKO-INVEST Sp. z o.o.